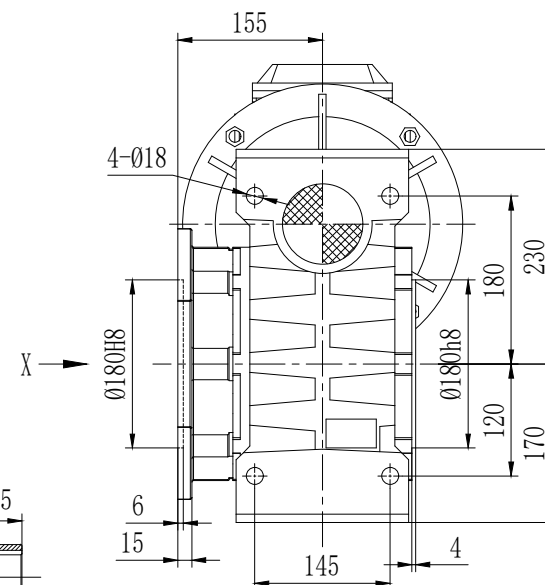
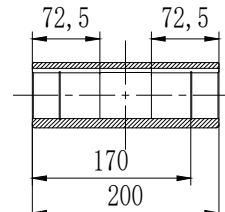
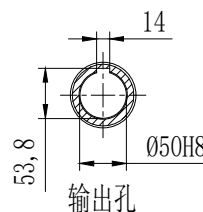
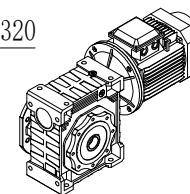
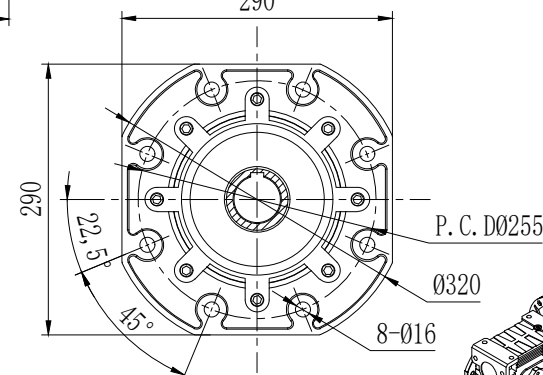
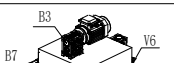


注：电机以实物为准



X 向
290



额定输入转数	1400 rpm		常用适配功率（非标可定制）				安装方位				<div>请注意： 1. 所有数据(PDF, CAD, 3D)变更时，我们不做通知。 注： 选择合适的速比和安装方位 在选择的位置打√ 如需定制可联系我司</div>			
最大输入转数	3000 rpm		输入孔28	适合功率2.2KW-4KW电机										
使用温度	-5℃ - +40℃		输入孔38	适合功率5.5W-7.5W电机										
润滑方式	油润滑		输入孔42	适合功率11KW-15KW电机										
重量	≈87.0kg		输出孔径	Ø50键14										
速比	5	7.5	10	15	20	25	30	40	50	60	80	100		
输出扭矩(N.m)	/	698	921	1351	1760	1576	1274	1596	1426	1643	1484	1310		
最大输出扭矩(N.m)	/	1396	1842	2702	3520	3152	2548	3192	2852	3286	2968	2620		

客户签字 Customer's Signature		公司名称 Company name	锋桦 锋桦传动科技(江苏)有限公司 锋桦传动设备(上海)有限公司 台湾锋桦科技有限公司
		图名 Drawing name	NMRV150-10-FA2-Φ50-132B5-B3-Y-7.5-4P
设计 Design	吕云峰	服务热线 Service hotline	400-8040-668 / QQ:4008040668
审核 Checked	李东	网址/邮箱Website/email	www.fht.tw / www.3fgearmotor.com fht@fht.tw / sales@3fgearmotor.com
日期 Date	2026-01-10	电话/传真Tel./Fax	021-39948832 / 021-39948836