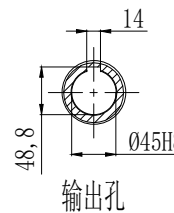


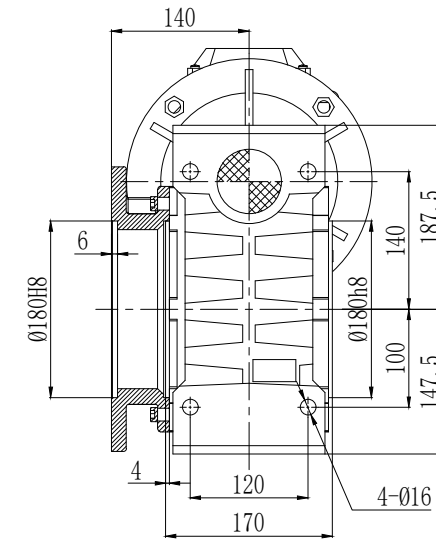
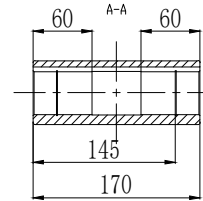
注: 电机以实物为准

P.C. D0215

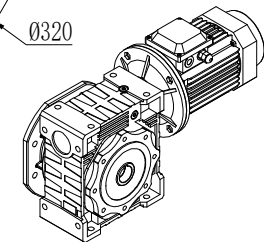
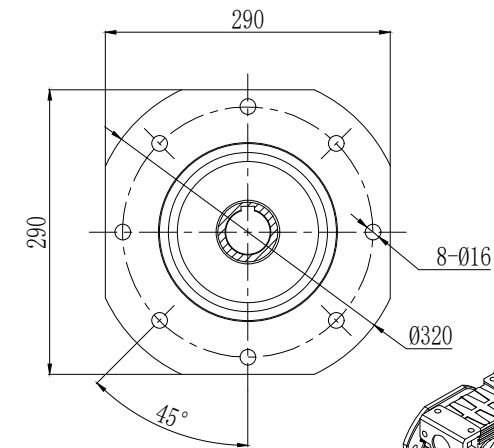
8-M12b20




输出孔



输出法兰



| | | | | | | | | | | | | | | | |
|--------------|------------|-----|---------------|-------------------|------|------|---|------|------|------|--|------|--|--|--|
| 额定输入转数 | 1400 rpm | | 常用适配功率（非标可定制） | | | | <div>安装方位</div>  | | | | <div>请注意:</div> <div>1. 所有数据 (PDF, CAD, 3D) 变更时，我们不做通知。</div> <div>注：选择合适的速比和安装方位</div> <div>在选择的位置打√</div> <div>如需定制可联系我司</div> | | | | |
| 最大输入转数 | 3000 rpm | | 输入孔24 | 适合功率1.1KW-1.5KW电机 | | | | | | | | | | | |
| 使用温度 | -5℃ ~ +40℃ | | 输入孔28 | 适合功率2.2KW-4KW电机 | | | | | | | | | | | |
| 润滑方式 | 油润滑 | | 输入孔38 | 适合功率5.5W-7.5W电机 | | | | | | | | | | | |
| 重量 | ≈59.0kg | | 输出孔径 | Ø45键14 | | | | | | | | | | | |
| 速比 | 5 | 7.5 | 10 | 15 | 20 | 25 | 30 | 40 | 50 | 60 | 80 | 100 | | | |
| 输出扭矩 (N.m) | / | 345 | 455 | 668 | 870 | 1074 | 1228 | 1596 | 1203 | 1195 | 816 | 960 | | | |
| 最大输出扭矩 (N.m) | / | 690 | 910 | 1336 | 1740 | 2148 | 2456 | 3192 | 2406 | 2390 | 1632 | 1920 | | | |

| | | | |
|------------------------------|------------|----------------------|--|
| 客户签字 Customer's Signature | | 公司名称 Company name | 锋桦传动科技(江苏)有限公司 锋桦传动设备(上海)有限公司 台湾锋桦科技有限公司 |
| | | 图名 Drawing name | NMRV130-10-FA2-Φ45-100B5-B3-Y-3-4P |
| 设计 Design | 吕云峰 | 服务热线 Service hotline | 400-8040-668 / QQ:4008040668 |
| 审核 Checked | 李东 | 网址/邮箱 Website/email | www.fht.tw / www.3fgearmotor.com fht@fht.tw / sales@3fgearmotor.com |
| 日期 Date | 2026-01-09 | 电话/传真 Tel./Fax | 021-39948832 / 021-39948836 |