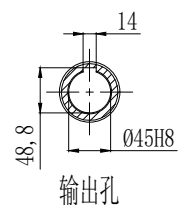
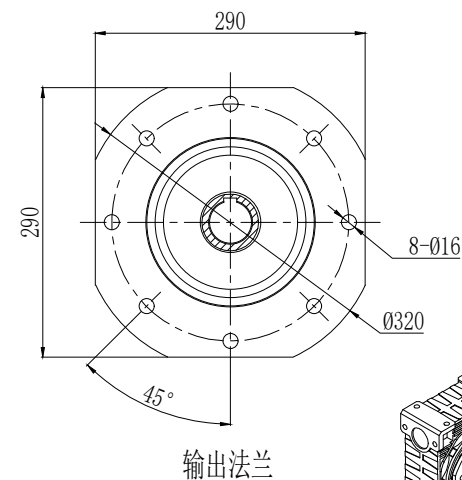
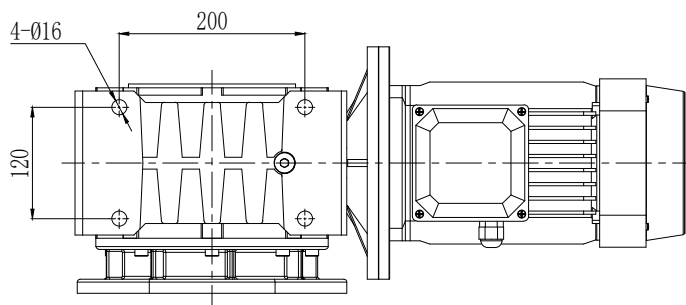
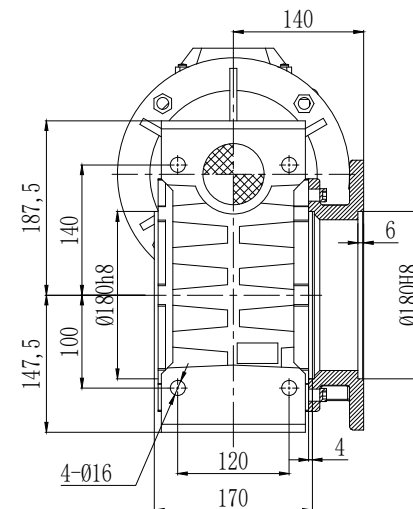
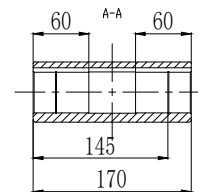


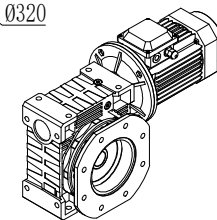
注: 电机以实物为准

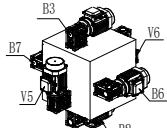



输出孔



输出法兰



额定输入转速	1400 rpm		常用适配功率（非标可定制）				安装方位				<div>请注意:</div> <div>1. 所有数据(PDF, CAD, 3D)变更时，我们不做通知。</div> <div>注: 选择合适的速比和安装方位</div> <div>在选择的位置打√</div> <div>如需定制可联系我司</div>				
最大输入转速	3000 rpm		输入孔24	适合功率1.1KW-1.5KW电机											
使用温度	-5℃ ~ +40℃		输入孔28	适合功率2.2KW-4KW电机											
润滑方式	油润滑		输入孔38	适合功率5.5W-7.5W电机											
重量	≈59.0kg		输出孔径	Ø45键14											
速比	5	7.5	10	15	20	25	30	40	50	60	80	100			
输出扭矩(N.m)	/	345	455	668	870	1074	1228	1596	1203	1195	816	960			
最大输出扭矩(N.m)	/	690	910	1336	1740	2148	2456	3192	2406	2390	1632	1920			

客户签字 Customer's Signature		公司名称 Company name	 锋桦 锋桦传动科技(江苏)有限公司 锋桦传动设备(上海)有限公司 台湾 锋桦科技有限公司
		图名 Drawing name	NMRV130-10-FA1-Φ45-100B5-B3-Y-3-4P
设计 Design	吕云峰	服务热线 Service hotline	400-8040-668 / QQ:4008040668
审核 Checked	李东	网址/邮箱 Website/email	www.fht.tw / www.3fgearmotor.com fht@fht.tw / sales@3fgearmotor.com
日期 Date	2026-01-09	电话/传真 Tel./Fax	021-39948832 / 021-39948836