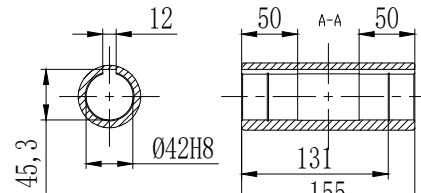
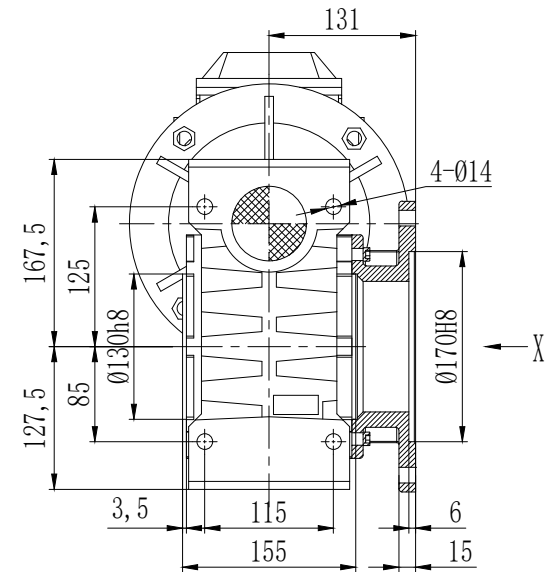
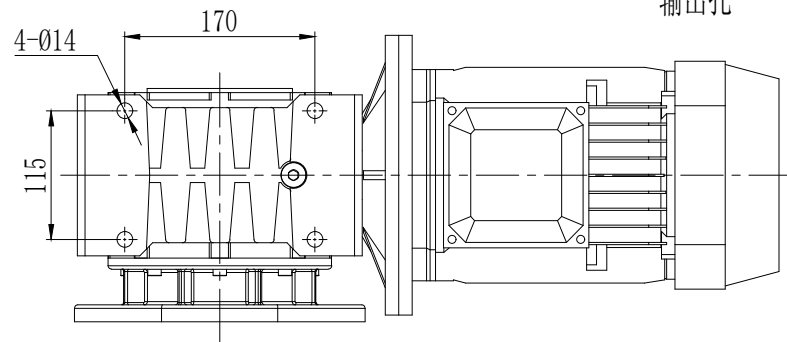


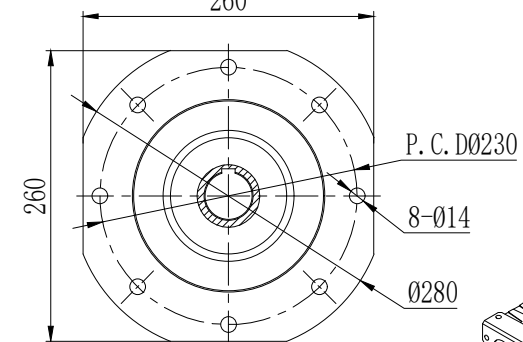
注：电机以实物为准



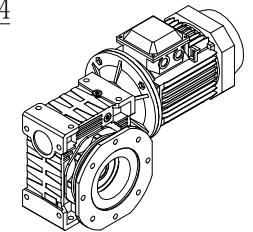
输出孔

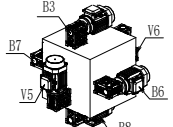



X 向



输出法兰



额定输入转数	1400 rpm		常用适配功率（非标可定制）				<div>安装方位</div> 				<div>请注意:</div> <div>1. 所有数据 (PDF, CAD, 3D) 变更时，我们不做通知。</div> <div>注：选择合适的速比和安装方位</div> <div>在选择的位置打√</div> <div>如需定制可联系我司</div>				<div>客户签字</div> <div>Customer's Signature</div>		<div>公司名称</div> <div>Company name</div>		<div> 锋桦传动科技(江苏)有限公司</div> <div>鋒桦傳動設備(上海)有限公司</div> <div>台灣鋒桦科技有限公司</div>	
最大输入转数	3000 rpm		输入孔24	适合功率1.1KW-1.5KW电机																
使用温度	-5℃ ~ +40℃		输入孔28	适合功率2.2KW-4KW电机																
润滑方式	油润滑		输入孔38	适合功率5.5W-7.5W电机																
重量	≈42.5kg		输出孔径	Ø42键12																
速比	5	7.5	10	15	20	25	30	40	50	60	80	100	设计 Design	吕云峰	服务热线 Service hotline	400-8040-668 / QQ:4008040668				
输出扭矩 (N.m)	/	340	450	660	638	647	573	485	757	648	548	472	审核 Checked	李 东	網址/邮箱Website/email	www.fht.tw / www.3fgearmotor.com fht@fht.tw / sales@3fgearmotor.com				
最大输出扭矩 (N.m)	/	680	900	1320	1276	1294	1146	970	1514	1296	1096	944	日期 Date	2026-01-09	電話/传真Tel./Fax	021-39948832 / 021-39948836				