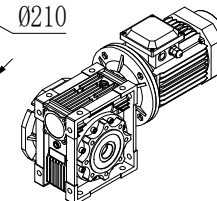
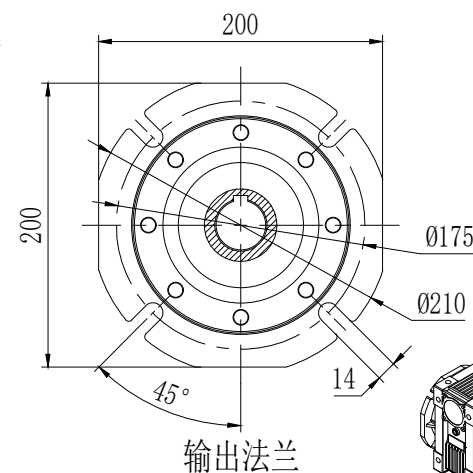
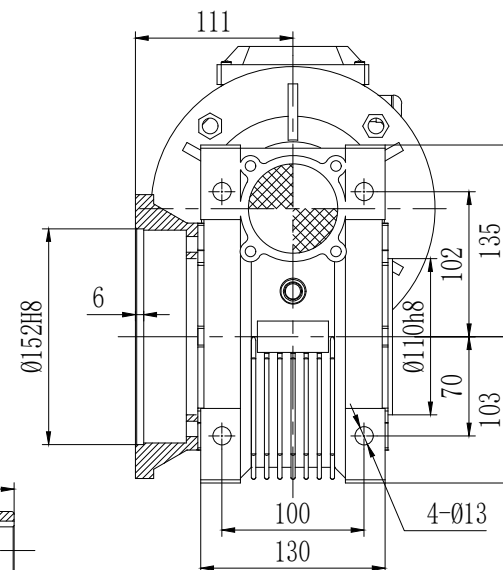
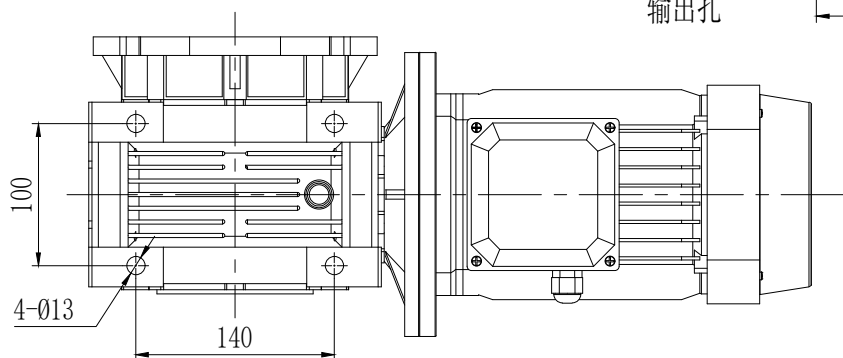
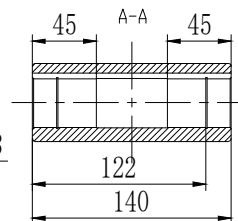
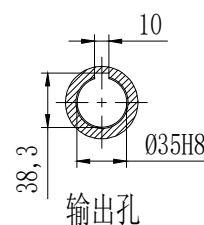



注：电机以实物为准

P.C. D0130  
8-M10b16



额定输入转数	1400 rpm		常用适配功率（非标可定制）				安装方位			<div>请注意： 1. 所有数据 (PDF, CAD, 3D) 变更时，我们不做通知。  注：选择合适的速比和安装方位 在选择的位置打 ✓ 如需定制可联系我司</div>				
最大输入转数	3000 rpm		输入孔19	适合功率550W-750W电机										
使用温度	-5℃ - +40℃		输入孔24	适合功率1.1KW-1.5KW电机										
润滑方式	油润滑		输入孔28	适合功率2.2KW-4KW电机										
重量	≈13.0kg		输出孔径	Ø35键10										
速比	5	7.5	10	15	20	25	30	40	50	60	80	100		
输出扭矩 (N.m)	/	180	240	345	450	420	479	433	492	424	365	302		
最大输出扭矩 (N.m)	/	360	480	690	900	840	958	866	984	848	730	604		

客户签字 Customer's Signature		公司名称 Company name	<b>锋桦</b> 锋桦传动科技(江苏)有限公司 FAMED 锋桦传动设备(上海)有限公司 台湾 锋桦科技 有限公司
		图名 Drawing name	NMRV090-10-FA2-Φ35-90B5-B3-Y-1.5-4P
设计 Design	吕云峰	服务热线 Service hotline	400-8040-668 / QQ:4008040668
审核 Checked	李东	网址/邮箱 Website/email	www.fht.tw / www.3fgearmotor.com fht@fht.tw / sales@3fgearmotor.com
日期 Date	2026-01-09	电话/传真 Tel./Fax	021-39948832 / 021-39948836