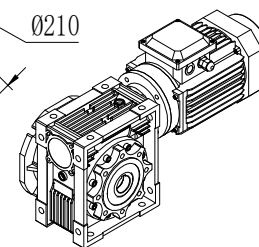
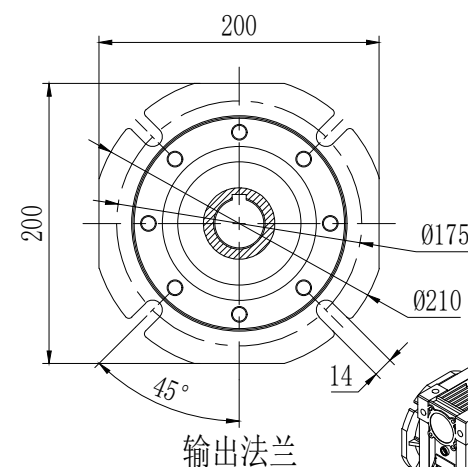
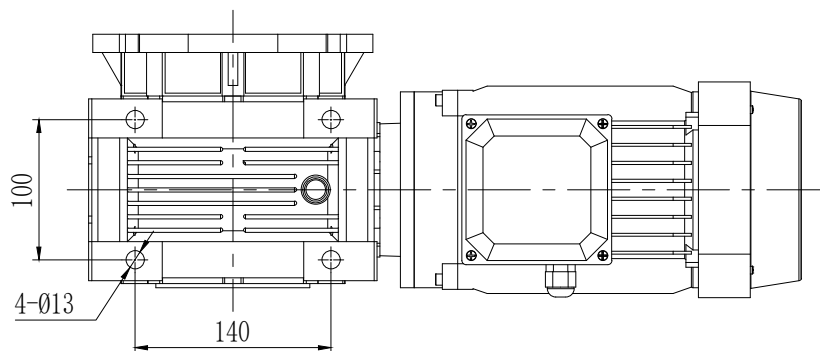
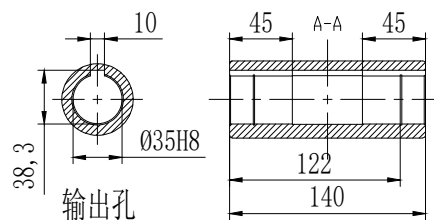

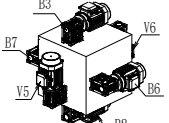


注: 电机以实物为准  
P. C. DØ130  
8-M10b16



额定输入转数	1400 rpm		常用适配功率（非标可定制）				安装方位				<div>请注意:</div> <div>1. 所有数据 (PDF, CAD, 3D) 变更时, 我们不做通知.</div> <div>注: 选择合适的速比和安装方位</div> <div>在选择的位置打√</div> <div>如需定制可联系我司</div>				客户签字		公司名称		<div></div> <div>锋桦传动科技（江苏）有限公司</div> <div>锋桦传动设备（上海）有限公司</div> <div>台湾 锋桦 科技 有限公司</div>		
最大输入转数	3000 rpm		输入孔19	适合功率550W-750W电机																	
使用温度	-5℃ ~ +40℃		输入孔24	适合功率1.1KW-1.5KW电机																	
润滑方式	油润滑		输入孔28	适合功率2.2KW-4KW电机																	
重量	≈13.0kg		输出孔径	Ø35键10																	
速比	5	7.5	10	15	20	25	30	40	50	60	80	100	设计 Design	吕云峰	服务热线 Service hotline	400-8040-668 / QQ:4008040668					
输出扭矩 (N.m)	/	180	240	345	450	420	479	433	492	424	365	302	审核 Checked	李 东	網址/邮箱Website/email	<a href="http://www.fht.tw">www.fht.tw</a> / <a href="http://www.3fgearmotor.com">www.3fgearmotor.com</a> <a href="mailto:fht@fht.tw">fht@fht.tw</a> / <a href="mailto:sales@3fgearmotor.com">sales@3fgearmotor.com</a>					
最大输出扭矩 (N.m)	/	360	480	690	900	840	958	866	984	848	730	604	日期 Date	2026-01-09	電話/传真Tel./Fax	021-39948832 / 021-39948836					