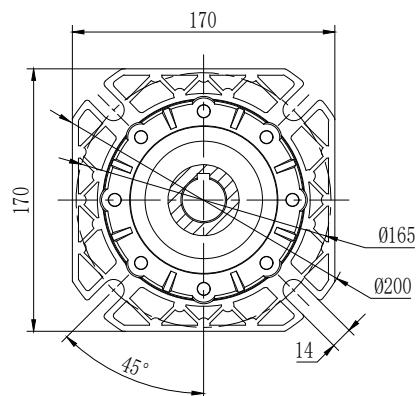
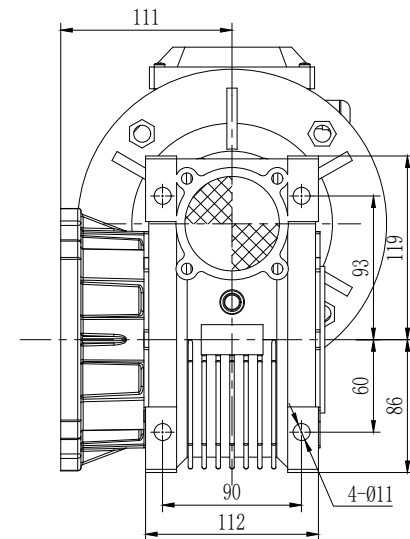
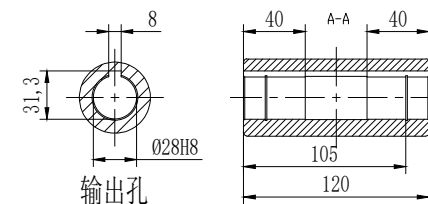
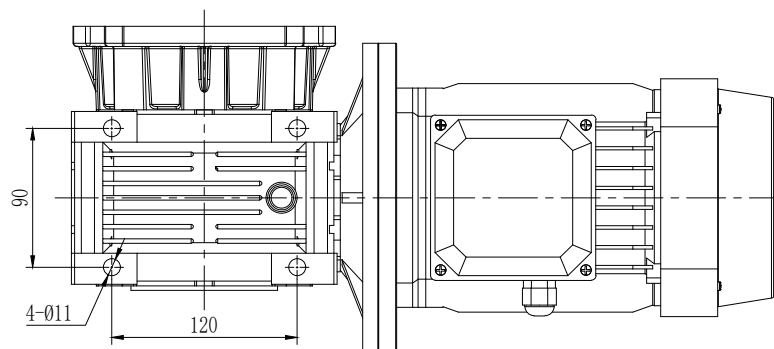


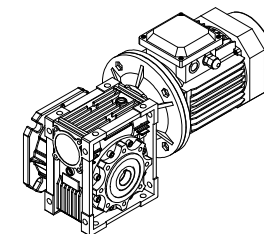
注：电机以实物为准


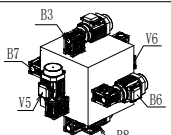


输出法兰



输出孔



额定输入转数	1400 rpm		常用适配功率（非标可定制）				安装方位				<div>请注意:</div> <div>1. 所有数据 (PDF, CAD, 3D) 变更时，我们不做通知。</div> <div>注：选择合适的速比和安装方位 在选择的位置打√ 如需定制可联系我司</div>		<div>客户签字</div> <div>Customer's Signature</div>		<div>公司名称</div> <div>Company name</div>		<div> 锋桦传动科技(江苏)有限公司 锋桦传动设备(上海)有限公司 台湾锋桦科技有限公司</div>		
最大输入转数	3000 rpm		输入孔19	适合功率550W-750W电机															
使用温度	-5℃ - +40℃		输入孔24	适合功率1.1KW-1.5KW电机															
润滑方式	油润滑		输入孔28	适合功率2.2KW-4KW电机															
重量	≈9.0kg		输出孔径	Ø28键8															
速比	5	7.5	10	15	20	25	30	40	50	60	80	100	设计 Design	吕云峰	服务热线 Service hotline	400-8040-668 / QQ:4008040668			
输出扭矩 (N.m)	/	180	220	280	285	285	310	280	280	260	220	170	审核 Checked	李 东	網址/邮箱Website/email	www.fht.tw / www.3fgearmotor.com fht@fht.tw / sales@3fgearmotor.com			
最大输出扭矩 (N.m)	/	360	440	560	570	570	620	570	570	520	440	340	日期 Date	2026-01-08	電話/传真Tel./Fax	021-39948832 / 021-39948836			