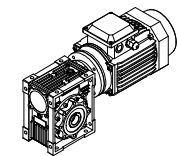
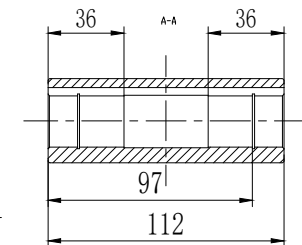
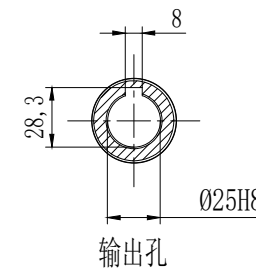
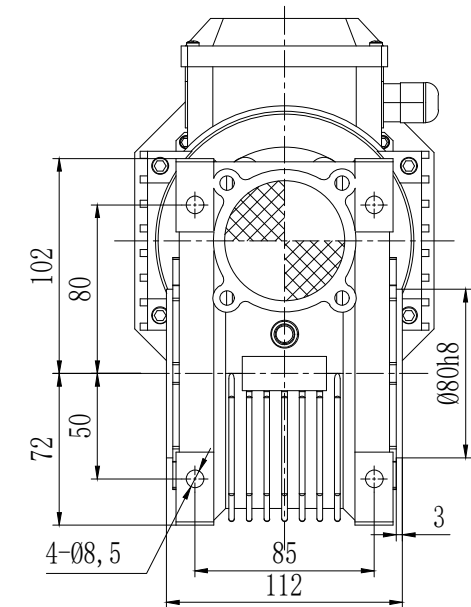
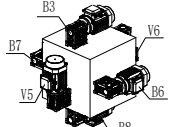



注：电机以实物为准

P. C. D095

8-M8 ∇ 14



额定输入转数		1400 rpm		常用适配功率（非标可定制）				<div>安装方位</div> 				<div>请注意:</div> <div>1. 所有数据(PDF, CAD, 3D)变更时，我们不做通知。</div> <div>注：选择合适的速比和安装方位 在选择的位置打√ 如需定制可联系我司</div>				<div>客户签字</div> <div>Customer's Signature</div>		<div>公司名称</div> <div>Company name</div>		<div> 锋桦® 锋桦传动科技（江苏）有限公司 锋桦传动设备（上海）有限公司 台湾锋桦科技有限公司</div>			
最大输入转数		3000 rpm		输入孔14		适合功率0.25KW-0.37KW电机																	
使用温度		-5℃ - +40℃		输入孔19		适合功率550W-750W电机																	
润滑方式		油润滑		输入孔24		适合功率1.1KW-1.5KW电机																	
重量		≈6.2kg		输出孔径		Ø25键8																	
速比		5	7.5	10	15	20	25	30	40	50	60	80	100	设计 Design	吕云峰	服务热线 Service hotline	400-8040-668 / QQ:4008040668						
输出扭矩(N.m)		/	68	88	126	166	146	167	207	124	140	115	129	审核 Checked	李 东	網址/邮箱Website/email	www.fht.tw / www.3fgearmotor.com fht@fht.tw / sales@3fgearmotor.com						
最大输出扭矩(N.m)		/	136	176	252	332	292	334	414	248	280	230	258	日期 Date	2026-01-08	電話/传真Tel./Fax	021-39948832 / 021-39948836						