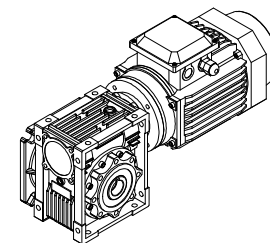
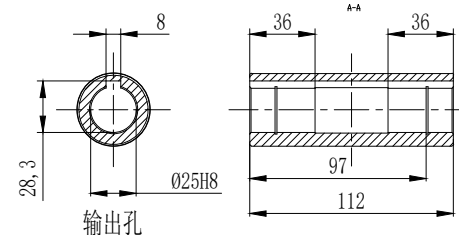
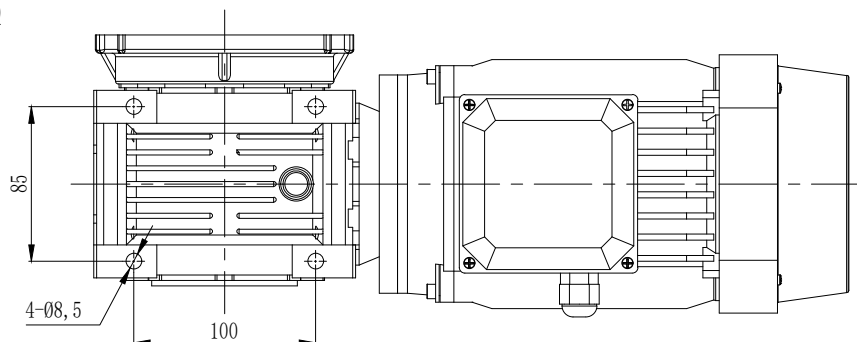
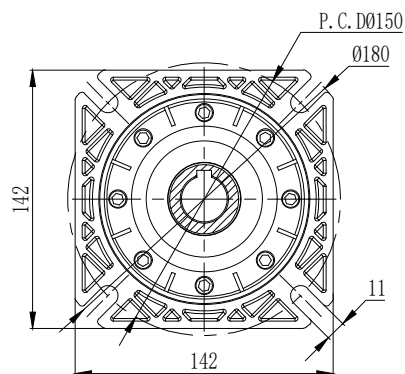
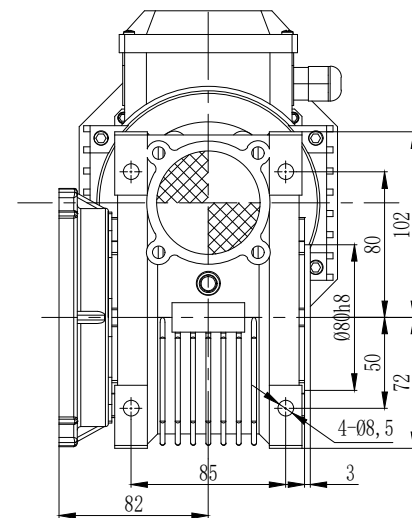
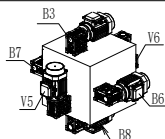


注：电机以实物为准



额定输入转数	1400 rpm		常用适配功率（非标可定制）				<div>安装方位</div> 			<div>请注意:</div> <div>1. 所有数据 (PDF, CAD, 3D) 变更时，我们不做通知。</div> <div>注：选择合适的速比和安装方位 在选择的位置打√ 如需定制可联系我司</div>				
最大输入转数	3000 rpm		输入孔14	适合功率0.25KW-0.37KW电机										
使用温度	-5℃ ~ +40℃		输入孔19	适合功率550W-750W电机										
润滑方式	油润滑		输入孔24	适合功率1.1KW-1.5KW电机										
重量	≈6.2kg		输出孔径	Ø25键8										
速比	5	7.5	10	15	20	25	30	40	50	60	80	100		
输出扭矩(N.m)	/	68	88	126	166	146	167	207	124	140	115	129		
最大输出扭矩(N.m)	/	136	176	252	332	292	334	414	248	280	230	258		

客户签字 Customer's Signature		公司名称 Company name	锋桦 锋桦传动科技(江苏)有限公司 FAMED 锋桦传动设备(上海)有限公司 台湾 锋桦科技有限公司
		图名 Drawing name	NMRV063-10-FA1-Φ25-80B14-B3-Y-0.75-4P
设计 Design	吕云峰	服务热线 Service hotline	400-8040-668 / QQ:4008040668
审核 Checked	李东	网址/邮箱 Website/email	www.fht.tw / www.3fgearmotor.com fht@fht.tw / sales@3fgearmotor.com
日期 Date	2026-01-08	电话/传真 Tel./Fax	021-39948832 / 021-39948836