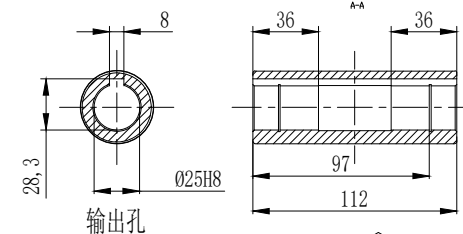
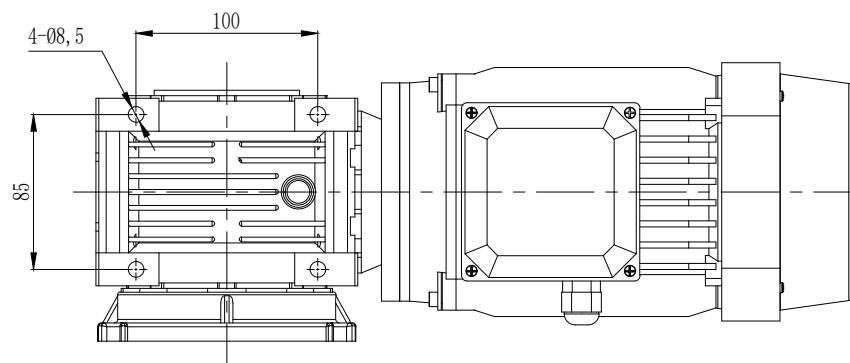
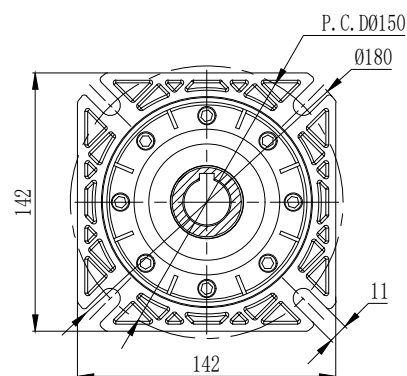
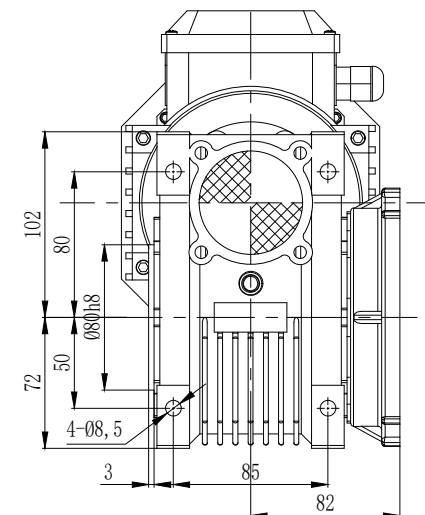
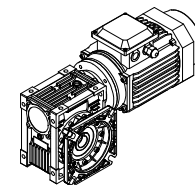

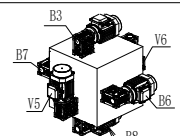


注: 电机以实物为准



输出孔



额定输入转数	1400 rpm		常用适配功率（非标可定制）				安装方位				请注意： 1. 所有数据(PDF, CAD, 3D)变更时，我们不做通知。 注：选择合适的速比和安装方位 在选择的位置打√ 如需定制可联系我司		客户签字 Customer's Signature		公司名称 Company name		 锋桦 锋桦传动科技（江苏）有限公司 锋桦传动设备（上海）有限公司 台湾 锋桦科技有限公司		
最大输入转数	3000 rpm		输入孔14	适合功率0.25KW-0.37KW电机															
使用温度	-5℃ ~ +40℃		输入孔19	适合功率550W-750W电机															
润滑方式	油润滑		输入孔24	适合功率1.1KW-1.5KW电机															
重量	≈6.2kg		输出孔径	Ø25键8															
速比	5	7.5	10	15	20	25	30	40	50	60	80	100	设计 Design	吕云峰	服务热线 Service hotline	400-8040-668 / QQ:4008040668			
输出扭矩(N.m)	/	68	88	126	166	146	167	207	124	140	115	129	审核 Checked	李 东	網址/郵箱Website/email	www.fht.tw / www.3fgearmotor.com fht@fht.tw / sales@3fgearmotor.com			
最大输出扭矩(N.m)	/	136	176	252	332	292	334	414	248	280	230	258	日期 Date	2026-01-08	電話/真傳Tel./Fax	021-39948832 / 021-39948836			