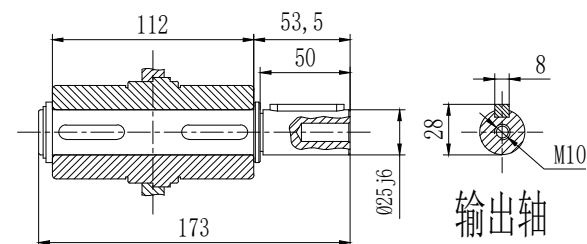
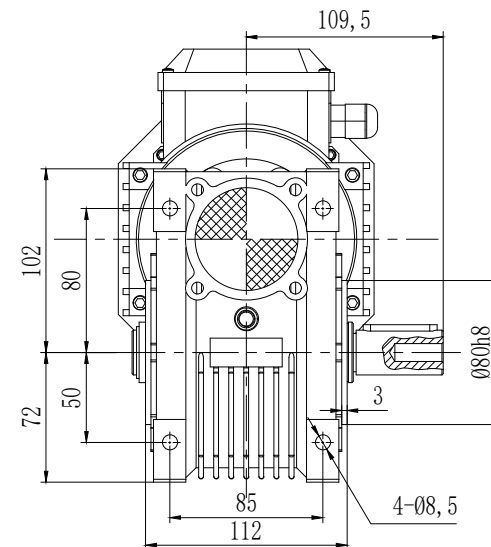
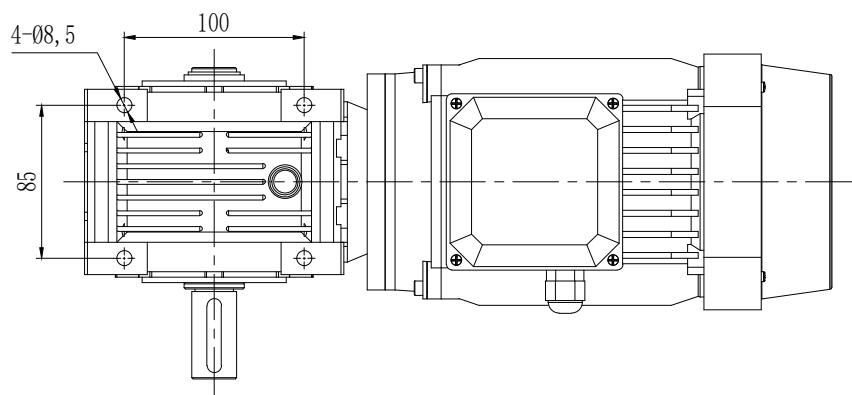
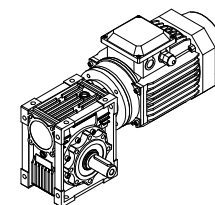
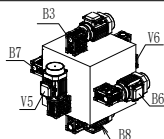


注：电机以实物为准



输出轴



额定输入转数	1400 rpm		常用适配功率（非标可定制）				<div>安装方位</div> 				<div>请注意:</div> <div>1. 所有数据(PDF, CAD, 3D)变更时，我们不做通知。</div> <div>注：选择合适的速比和安装方位 在选择的位置打√ 如需定制可联系我司</div>			
最大输入转数	3000 rpm		输入孔14	适合功率0.25KW-0.37KW电机										
使用温度	-5℃ - +40℃		输入孔19	适合功率550W-750W电机										
润滑方式	油润滑		输入孔24	适合功率1.1KW-1.5KW电机										
重量	≈6.2kg		输出孔径	Ø25键8										
速比	5	7.5	10	15	20	25	30	40	50	60	80	100		
输出扭矩(N.m)	/	68	88	126	166	146	167	207	124	140	115	129		
最大输出扭矩(N.m)	/	136	176	252	332	292	334	414	248	280	230	258		

客户签字 Customer's Signature		公司名称 Company name	 锋桦 锋桦传动科技(江苏)有限公司 锋桦传动设备(上海)有限公司 台湾 锋桦 科技 有限 公司
		图名 Drawing name	
设计 Design	吕云峰	服务热线 Service hotline	400-8040-668 / QQ:4008040668
审核 Checked	李东	网址/邮箱 Website/email	www.fht.tw / www.3fgearmotor.com fht@fht.tw / sales@3fgearmotor.com
日期 Date	2026-01-08	电话/传真 Tel./Fax	021-39948832 / 021-39948836