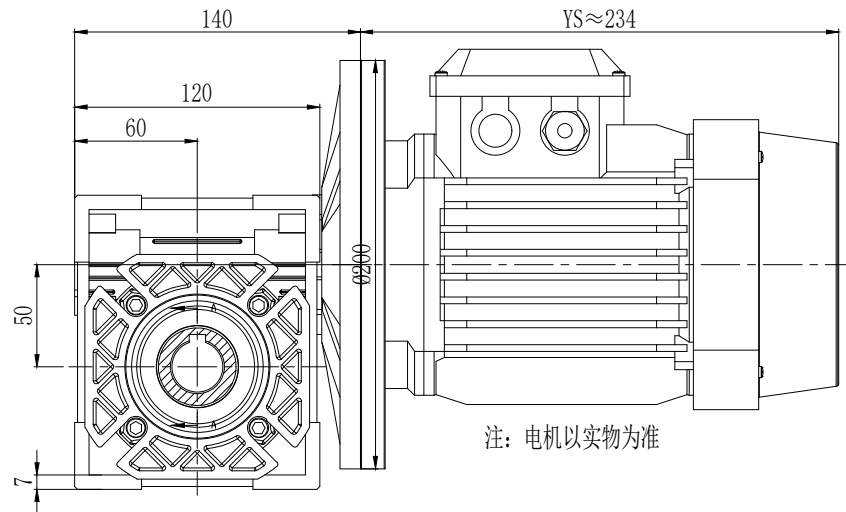
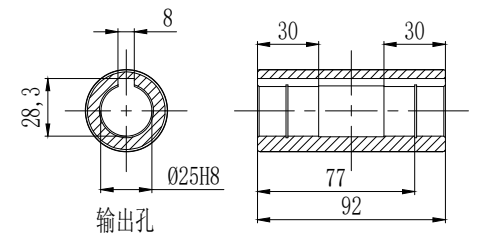
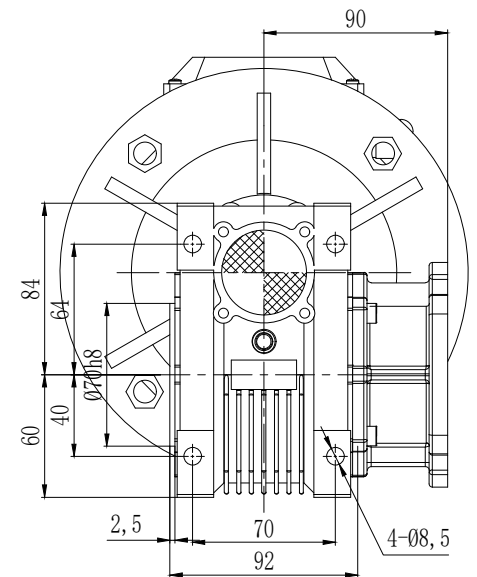
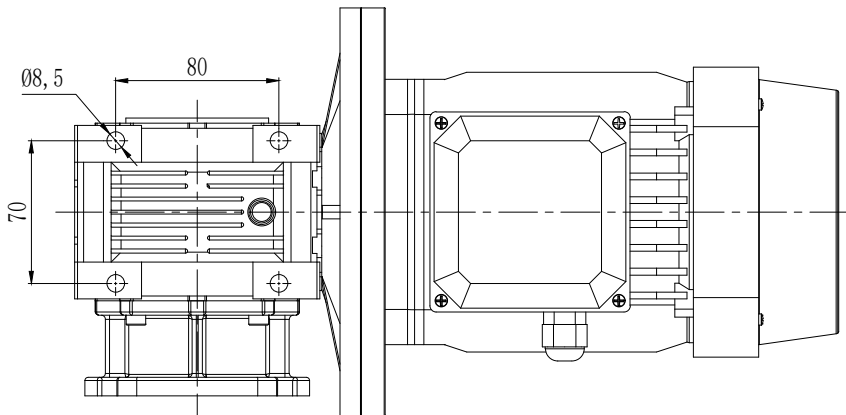


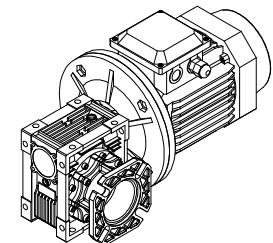
输出法兰





注: 电机以实物为准



输出孔



额定输入转数	1400 rpm		常用适配功率（非标可定制）				<div>安装方位</div> 				<div>请注意:</div> <div>1. 所有数据 (PDF, CAD, 3D) 变更时, 我们不做通知.</div> <div>注: 选择合适的速比和安装方位</div> <div>在选择的位置打√</div> <div>如需定制可联系我司</div>				<div>客户签字</div> <div>Customer's Signature</div>		<div>公司名称</div> <div>Company name</div>		<div> 锋桦® 锋桦传动科技(江苏)有限公司 锋桦传动设备(上海)有限公司 台湾锋桦科技有限公司</div>	
最大输入转数	3000 rpm		输入孔11	适合功率0.12KW-0.18KW电机																
使用温度	-5℃ ~ +40℃		输入孔14	适合功率0.25KW-0.37KW电机																
润滑方式	油润滑		输入孔19	适合功率0.55KW-0.75KW电机											<div>图名 Drawing name</div> <div>NMRV050-10-FA1-Φ25-80B5-B3-Y-0.55-4P</div>					
重量	≈3.8kg		输出孔径	Ø25键8																
速比	5	7.5	10	15	20	25	30	40	50	60	80	100	设计 Design	吕云峰	服务热线 Service hotline	400-8040-668 / QQ:4008040668				
输出扭矩 (N.m)	23	33	42	58	81	71	81	101	80	89	72	60	审核 Checked	李 东	網址/邮箱Website/email	www.fht.tw / www.3fgearmotor.com fht@fht.tw / sales@3fgearmotor.com				
最大输出扭矩 (N.m)	46	66	84	116	162	142	162	202	160	178	144	120	日期 Date	2026-01-07	電話/传真Tel./Fax	021-39948832 / 021-39948836				