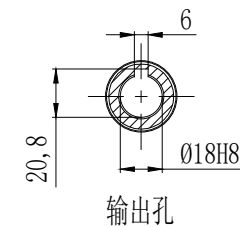
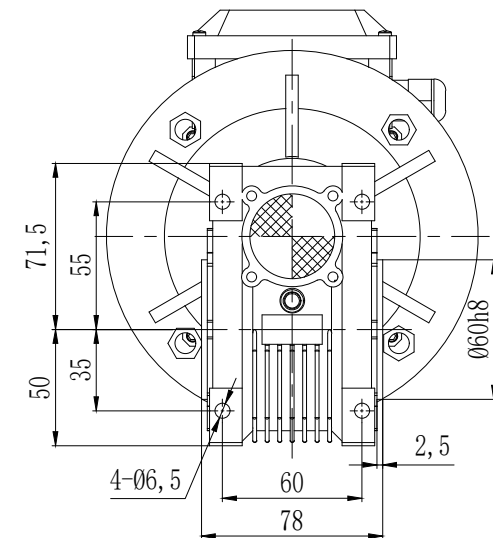
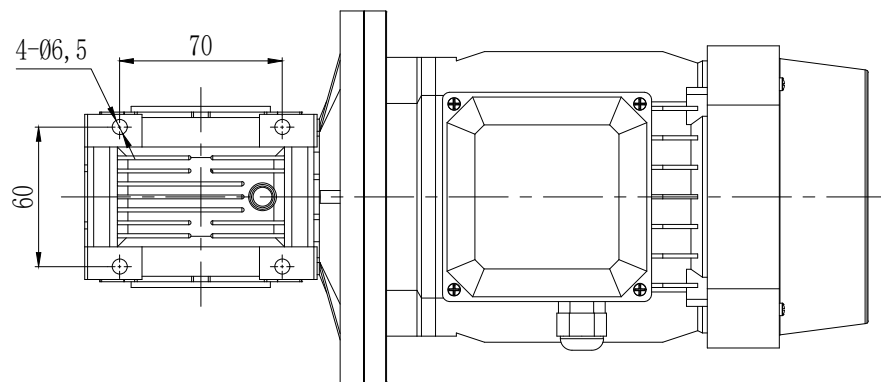
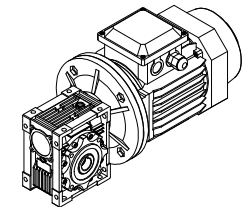
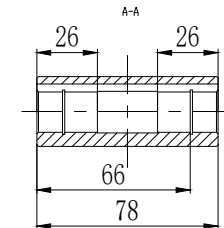

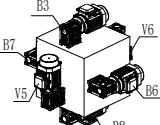


注：电机以实物为准



输出孔



額定輸入轉數		1400 rpm		常用适配功率（非标可定制）				安裝方位				請注意： 1. 所有數據(PDF, CAD, 3D)變更時，我們不做通知。  注： 选择合适的速比和安裝方位 在選擇的位置打√ 如需定制可联系我司				客戶簽字 Customer's Signature		公司名稱 Company name		<div> 鋒樺傳動科技(江蘇)有限公司 鋒樺傳動設備(上海)有限公司 台灣鋒樺科技有限公司</div>													
最大輸入轉數		3000 rpm		輸入孔9		適合功率60W-90W電機																											
使用溫度		-5℃ - +40℃		輸入孔11		適合功率0.12KW-0.18KW電機																											
潤滑方式		油潤滑		輸入孔14		適合功率0.25KW-0.37KW電機																											
重量		≈2.3kg		輸出孔徑		Ø18鍵6																											
速比		5      7.5		10		15		20		25		30		40		50		60		80		100		設計 Design		呂云峰		服務熱線 Service hotline		400-8040-668 / QQ:4008040668			
輸出扭矩(N.m)		11		16		27		28		39		47		53		44		47		43		34		38		審核 Checked		李 東		網址/郵箱Website/email		www.fht.tw / www.3fgearmotor.com fht@fht.tw / sales@3fgearmotor.com	
最大輸出扭矩(N.m)		22		32		54		56		78		94		106		88		94		86		68		76		日期 Date		2026-01-05		電話/傳真Tel./Fax		021-39948832 / 021-39948836	