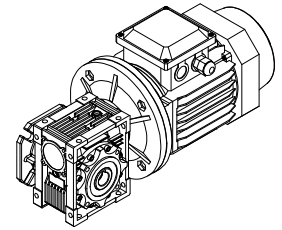
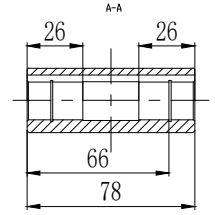
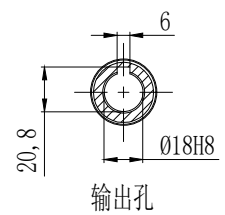
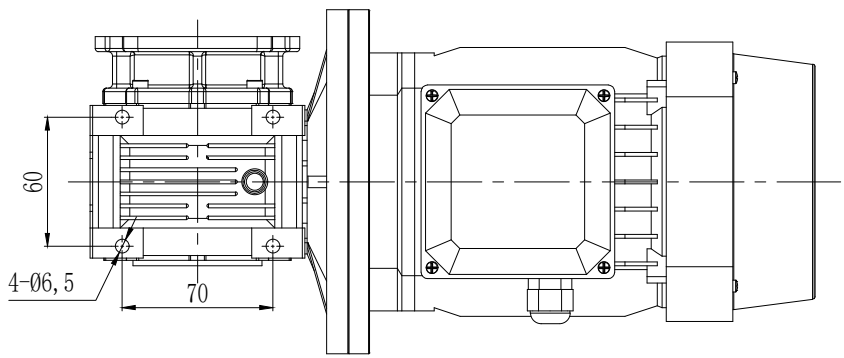
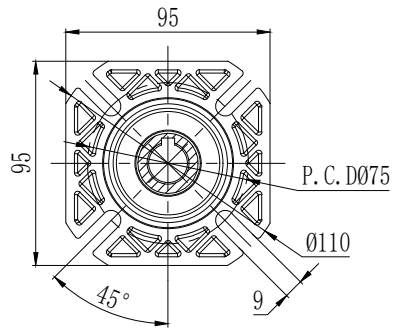
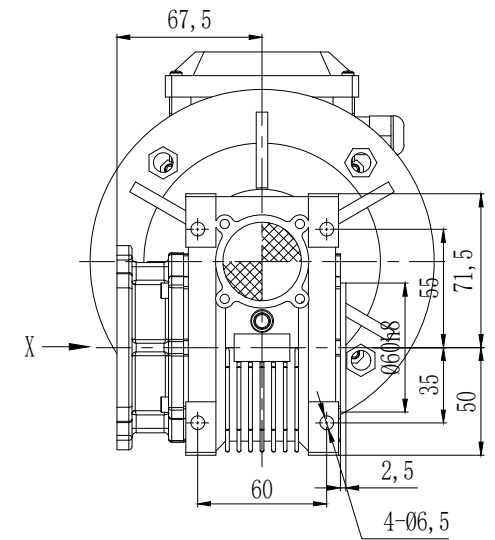
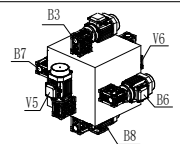



注：电机以实物为准



额定输入转数	1400 rpm	常用适配功率（非标可定制）		安装方位		<div>请注意： 1. 所有数据(PDF, CAD, 3D)变更时，我们不做通知。 注：选择合适的速比和安装方位 在选择的位置打√ 如需定制可联系我司</div> 						客户签字 Customer's Signature		公司名称 Company name	 锋桦传动科技(江苏)有限公司 锋桦传动设备(上海)有限公司 台湾锋桦科技有限公司
最大输入转数	3000 rpm	输入孔9	适合功率60W-90W电机											图名 Drawing name	NMRV040-10-FA2-Φ18-71B5-B3-Y-0.25-4P
使用温度	-5℃ ~ +40℃	输入孔11	适合功率0.12KW-0.18KW电机											设计 Design	吕云峰
润滑方式	油润滑	输入孔14	适合功率0.25KW-0.37KW电机											审核 Checked	李东
重量	≈2.3kg	输出孔径	Ø18键6											日期 Date	2026-01-04
速比	5	7.5	10	15	20	25	30	40	50	60	80	100	服务热线 Service hotline	400-8040-668 / QQ:4008040668	
输出扭矩(N.m)	11	16	27	28	39	47	53	44	47	43	34	38	網址/邮箱Website/email	www.fht.tw / www.3fgearmotor.com fht@fht.tw / sales@3fgearmotor.com	
最大输出扭矩(N.m)	22	32	54	56	78	94	106	88	94	86	68	76	電話/传真Tel./Fax	021-39948832 / 021-39948836	