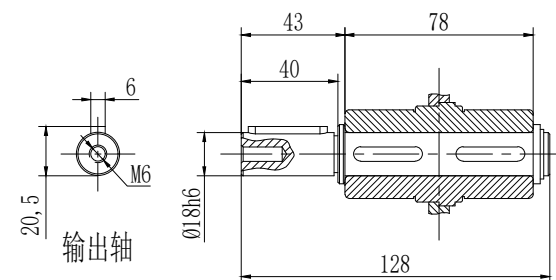
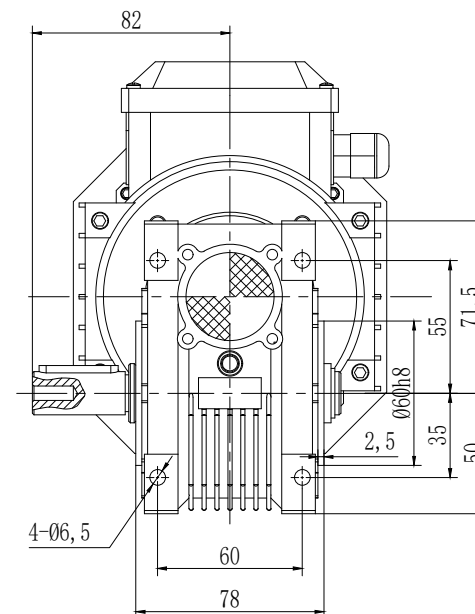
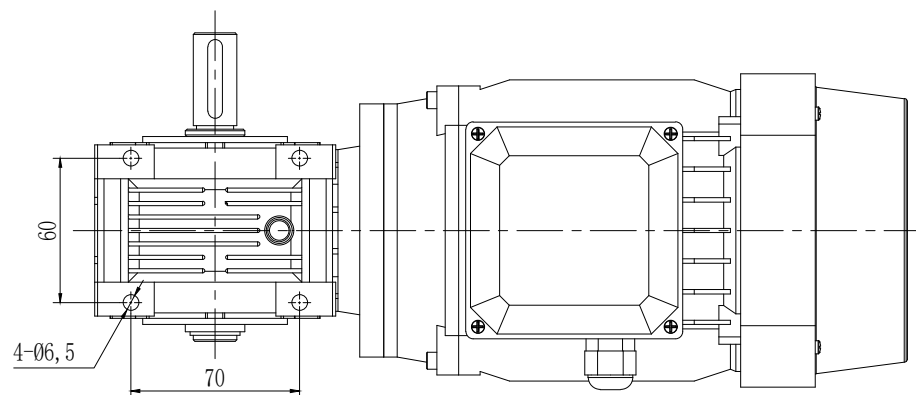
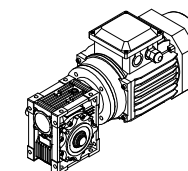
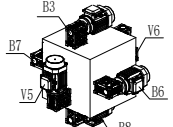


注：电机以实物为准



输出轴



额定输入转速	1400 rpm		常用适配功率（非标可定制）				安装方位			<div>请注意： 1. 所有数据(PDF, CAD, 3D)变更时，我们不做通知。  注：选择合适的速比和安装方位 在选择的位置打√ 如需定制可联系我司</div>				
最大输入转速	3000 rpm		输入孔9	适合功率60W-90W电机										
使用温度	-5℃ - +40℃		输入孔11	适合功率0.12KW-0.18KW电机										
润滑方式	油润滑		输入孔14	适合功率0.25KW-0.37KW电机										
重量	≈2.3kg		输出孔径	Ø18键6										
速比	5	7.5	10	15	20	25	30	40	50	60	80	100		
输出扭矩(N.m)	11	16	27	28	39	47	53	44	47	43	34	38		
最大输出扭矩(N.m)	22	32	54	56	78	94	106	88	94	86	68	76		

客户签字 Customer's Signature		公司名称 Company name	<b>锋桦</b> 锋桦传动科技(江苏)有限公司 FAMED 台湾 锋桦科技 有限公司
		图名 Drawing name	NMRV040-10-DZ2-71B14-B3-Y-0.25-4P
设计 Design	吕云峰	服务热线 Service hotline	400-8040-668 / QQ:4008040668
审核 Checked	李东	网址/邮箱Website/email	www.fht.tw / www.3fgearmotor.com fht@fht.tw / sales@3fgearmotor.com
日期 Date	2026-01-05	电话/传真Tel./Fax	021-39948832 / 021-39948836