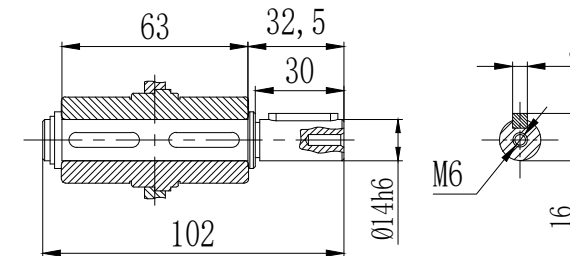
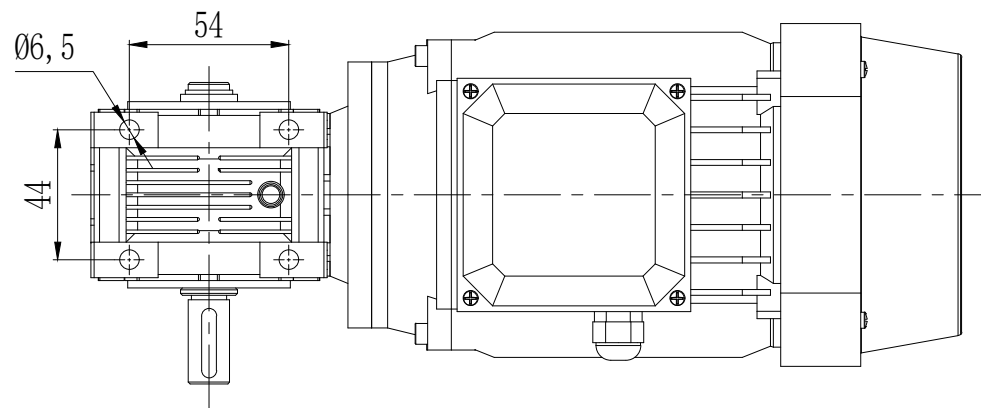
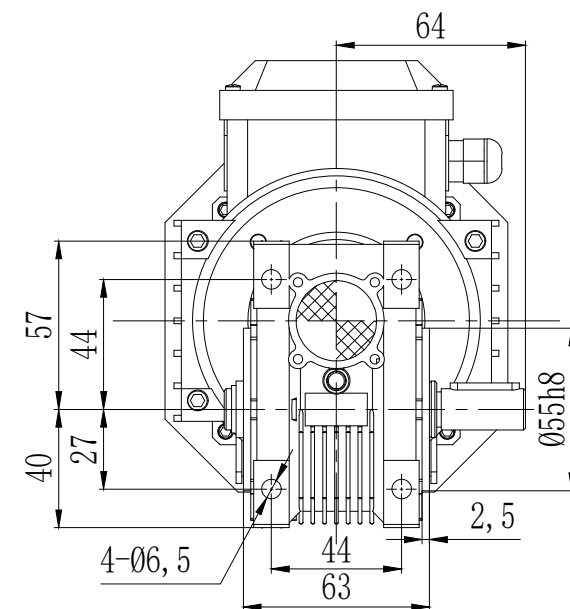
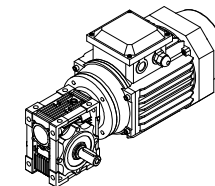
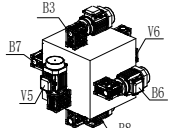


註：電機以實物為準



输出轴



额定输入转数	1400 rpm		常用适配功率（非标可定制）				<div>安装方位</div> 				<div>请注意:</div> <div>1. 所有数据(PDF, CAD, 3D)变更时，我们不做通知。</div> <div>注：选择合适的速比和安装方位 在选择的位置打√ 如需定制可联系我司</div>				
最大输入转数	3000 rpm		输入孔9	适合功率60W-90W电机											
使用温度	-5℃ ~ +40℃		输入孔11	适合功率0.12KW-0.18KW电机											
润滑方式	油润滑		输出孔径	Ø14键5											
重量	≈1.2kg														
速比	5	7.5	10	15	20	25	30	40	50	60	80	100			
输出扭矩(N.m)	5	7	9	13	17	21	24	19	23	19	14	/			
最大输出扭矩(N.m)	10	14	18	26	34	42	48	38	46	38	28	/			

客户签字 Customer's Signature		公司名称 Company name	 锋桦 锋桦传动科技(江苏)有限公司 锋桦传动设备(上海)有限公司 台湾锋桦科技有限公司
		图名 Drawing name	
设计 Design	吕云峰	服务热线 Service hotline	400-8040-668 / QQ:4008040668
审核 Checked	李东	网址/邮箱 Website/email	www.fht.tw / www.3fgearmotor.com fht@fht.tw / sales@3fgearmotor.com
日期 Date	2026-01-04	电话/传真 Tel./Fax	021-39948832 / 021-39948836