

借通用件登记

描 图

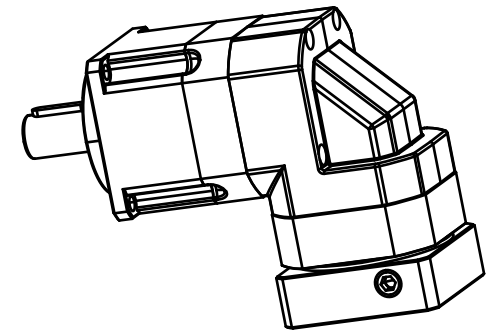
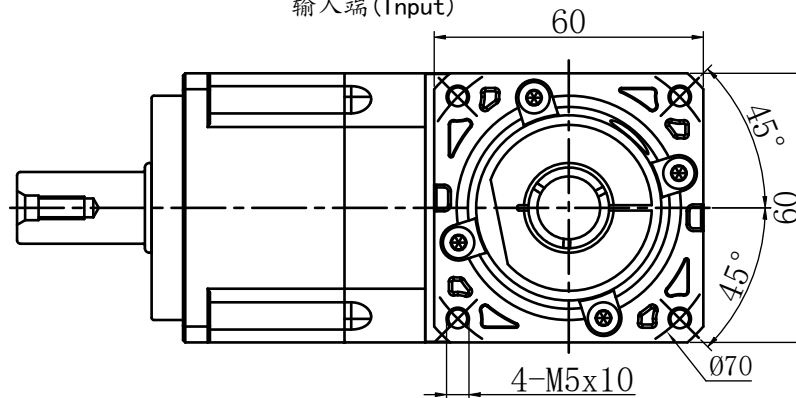
校 描

旧底图总号

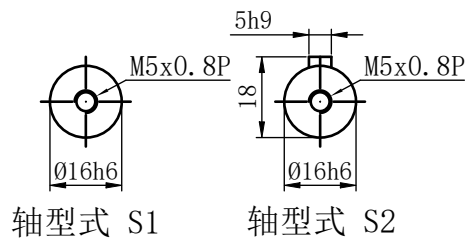
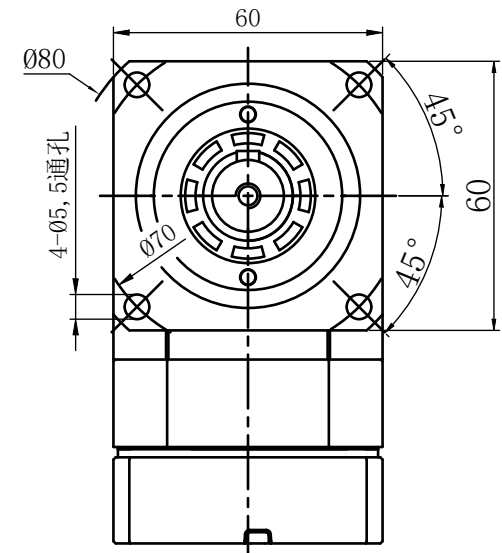
签 字

日 期

输入端 (Input)



输出端 (Output)



轴型式 S1

轴型式 S2

客户签字 Customer's Signature	速 比 Ratio	3-10	运转效率 Transmission Efficiency	93%	扭转刚性 Torsional Rigidity	7 N.m/arcmin	公司名称 Company name	 锋桦传动科技 (江苏) 有限公司 锋桦传动设备 (上海) 有限公司 台湾 锋桦 科技 有 限 公 司
	额定扭矩 Rated Torque	40-58N·m	精度寿命 Service Life	21000Hrs	容许径向力Max Radial Force	1300 N		
	最大扭矩 Max. Torque	120-174N·m	噪音 Noise	65dB	容许轴向力Max Axial Force	700 N	图名 Drawing name	行星减速机Planetary gearbox: PAR060-L1-S2-P1
	额定输入转速 Rated Input speed	3000rpm	环境温度 Enviromental Temperature	-15° -- +90°	设计 Design:	刘建勇	服务热线 Service hotline	400-8040-668 / QQ:4008040668
	最大输入转速 Max. inputspeed	6000rpm	惯量 Inertia	0.07-0.35kg.cm ²	复核 Recheck:		網址/邮箱Website/email	www.fht.tw / www.3fgearmotor.com fht@fht.tw / sales@3fgearmotor.com
	回程间隙 Backlash	≤3arcmin	重量 Weight	2.1Kg	日期 Date:	2025/02/15	電話/传真Tel./Fax	021-39948832 /021-39948836